



MMC FDTA

38 Route de Plappeville
57050 BAN SAINT MARTIN

Tel : 09.67.78.92.45 – Fax : 03.87.55.92.45 - @ : m.m.c.fdta@gmail.com

FICHE TECHNIQUE PRESSE VHU ROTER

1

La presse à VHU RR-5 est une presse à épaves automobiles facilement transportable du fait de son système de préhension à crochet type Ampliroll ou de ses vérins chandelles de levage.

La presse RR-5 produit des paquets de haute densité à partir de métaux ferreux et non-ferreux et de véhicules en fin de vie.

La presse est montée sur un châssis auto-portant avec un groupe hydraulique intégré et un moteur diesel Perkins de 145 cv.

Grâce à la plus grande ouverture de caisse de sa catégorie, la presse RR-5 peut facilement être chargée à l'aide d'un grappin. Elle a été conçue pour accepter de larges véhicules et pour accélérer le système de fermeture de la caisse afin d'accroître la production horaire.

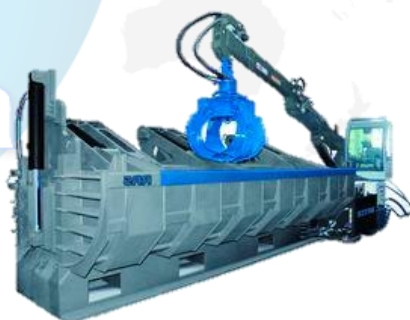
La force de pré-compression de 200 tonnes sur le couvercle permet de s'assurer que même les véhicules de grande taille seront compactés avant que le processus de mise en balle démarre en cycle automatique.

La force finale de compression est avec ses 155 tonnes, la plus forte de sa catégorie.

La conception exclusive de la caisse de chargement permet à l'opérateur de compacter rapidement dans la caisse. Une fois la caisse de chargement fermée, la presse est en mesure de produire un paquet de haute densité en moins de 60 secondes.

La presse à VHU RR-5 peut également être équipée avec les options suivantes :

- ✓ Grue de chargement avec grappin
- ✓ Porte d'éjection des paquets
- ✓ Extension de caisse de chargement jusque 6 mètres



La presse est conçue pour compacter et cisailer la plupart des qualités de ferrailles comme par exemple :

- ✓ Voitures, utilitaires, pick-ups, cabines de camion
- ✓ Ferrailles domestiques et agricoles
- ✓ Plaques et profilés d'emboutissage

M.M.C FDTA 38 Route de Plappeville 57050 BAN SAINT MARTIN

N°TVA : FR30 824 250 716 - N° E.O.R.I : FR824 250 716 00019 - SIRET : 824 250 716 00019



MMC FDTA

38 Route de Plappeville
57050 BAN SAINT MARTIN

Tel : 09.67.78.92.45 – Fax : 03.87.55.92.45 - @ : m.m.c.fdto@gmail.com

Avantage Uniques des Presses VHU Série RR

- ✓ Nos machines sont conçues pour travailler dans des conditions difficiles.
- ✓ Très longue durée de vie.
- ✓ Conception industrielle, robuste et flexible.
- ✓ Capable de traiter une grande variété de métaux et de ferrailles.
- ✓ Composants de grande qualité pour assurer une rentabilité sur le long terme.
- ✓ Service après-vente rapide et efficace.
- ✓ Toutes les pièces détachées sont disponibles en stock.
- ✓ Cette machine n'a pas besoin de fondation.
- ✓ L'installation est très rapide et le site est prêt à travailler en seulement quelques heures.
- ✓ Tous les composants sont facilement accessibles pour les opérations de maintenance.
- ✓ Extrêmement personnalisable en fonction des besoins de production du site de traitement.

PROGRAMMES DE TRAVAIL

- q _____ P
paquet dense
- q _____ P
paquet pour broyeur

EQUIPEMENTS STANDARDS

- Pompe Principale
- Moteur Diesel
- Radio-commande
- Panneau synoptique
- Système de signal lumineux/sonore

- Parker PV Plus Series
- Perkins Power Pack
- Autec MJ Series
- ROTER
- ROTER

OPTIONS

Porte d'éjection des paquets	D
Moteur électrique 1 x 90 Kw	EM
Chandelles de levage hydrauliques	LL
Système roll-on/off	RORO
Configuration mobile	MOB
Grue avec cabine	CR
Grappin avec rotateur (250/280/300 lit.)	G
Cabine pour opérateur	OC
Chauffage cabine	CH
Air-conditionnée cabine	CC
Pré-chauffage huile hydraulique	OH
Pré-chauffage moteur	EH
Couleur spécifique	CCL
Manuels en langue différente	CM
Kit de pièces détachées d'urgence	KE
Kit de pièces détachées 2000 heures	2000K

M.M.C FDTA 38 Route de Plappeville 57050 BAN SAINT MARTIN

N°TVA : FR30 824 250 716 - N° E.O.R.I : FR824 250 716 00019 - SIRET : 824 250 716 00019



MMC FDTA

38 Route de Plappeville
57050 BAN SAINT MARTIN

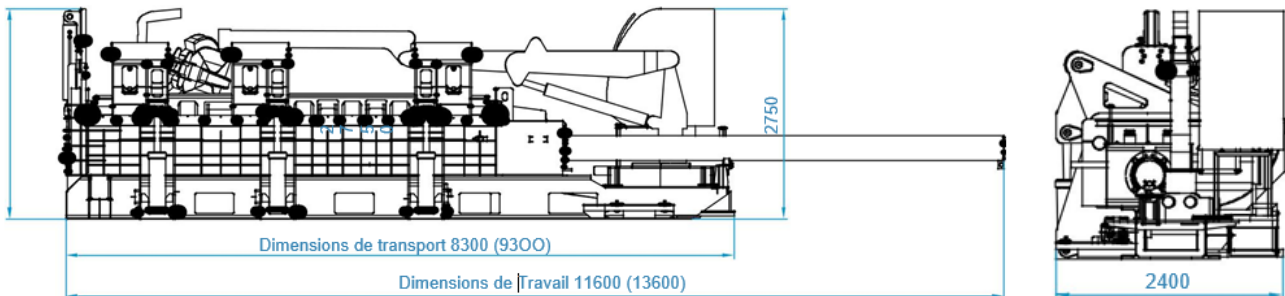
Tel : 09.67.78.92.45 – Fax : 03.87.55.92.45 - @ : m.m.c.fdto@gmail.com



DONNEES TECHNIQUES

	MODEL RR5	MODEL RR6	
Matière caisse	HARDOX 400/450	HARDOX 400/ 450	
Longueur caisse	5.000	6.000	mm.
Largeur caisse ouverte	1600	1600	mm.
Vérins par flipper latéral	3	3	
Force flippers latéraux	200	200	us tonnes
Force du vérin principal	155	155	us tonnes
Taille paquet	880 x 650	880 x 650	mm.
Capacité circuit huile	800	800	Lit.
Capacité réservoir carburant	90	90	Lit.
Puissance moteur	145/106	145/106	HP/KW
Pression de travail	280	280	bars
Capacité de production :			
Ferrailles	8-14	8-14	tonnes/h
Véhicules	15-20	15-20	tonnes/h
Poids (*)	21	22	tonnes

3



M.M.C FDTA 38 Route de Plappeville 57050 BAN SAINT MARTIN

N°TVA : FR30 824 250 716 - N° E.O.R.I : FR824 250 716 00019 - SIRET : 824 250 716 00019